

SPOROBOLIUS Uvarov, 1941 - Gomphocerinae

1/1

Sporobolius Uvarov, 1941a, p. 48-49Espèce-type : *Sporobolius darlingi* Uvarov, 1941a, par désignation originale et monotypie

Genre afrotropical comprenant trois espèces selon Jago (1977). Une seule est citée dans notre zone d'étude, les deux autres étant signalées d'Éthiopie et/ou du Soudan.

Syn. *Klelacris* Descamps, 1965b, p. 1303-1304 [Jago, 1977, p. 167, avec *Sporobolius*]

Sporobolius infuscatus (Descamps, 1965)

Klelacris infuscata Descamps, 1965b, p. 1292, 1304-1306, figs. 95-102
Holotype mâle, Mali, Kléla, MNHN Paris

Citations bibliographiques*Klelacris infuscata*

- Cornes & Riley, 1972, p. 14
- Descamps, 1965b, p. 1292, 1304-1306, figs. 95-102
- Johnston, 1968, p. 395
- Roy, 1969a, p. 229

Sporobolius infuscatus (- a)

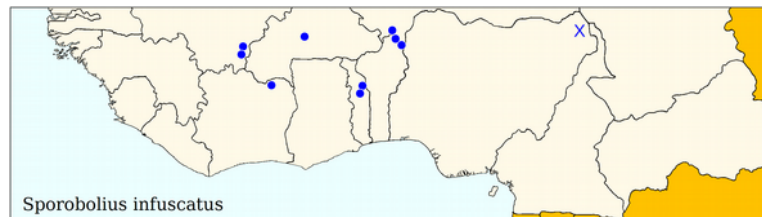
- Delarze & Le Gall, 1989, p. 279, 280
- Fishpool & Popov, 1984, p. 375
- Jago, 1977, comb. nov., p. 167, 168, , 211, 212, figs. 1-3, 7, 24-25 (figs. sous *K. infuscata*)

Sporobolius infuscatus (- a) (suite)

- Lecoq, 1977, p. 10 ~ 1980b (clés), p. 580, 584
- Mestre, 1988, p. 256
- Mestre & Chiffaud, 1997, p. 121 ~ 2006, p. 23, 270, 1 carte
- Otte, 1995b, p. 228

Distribution géographique

Bénin (Fishpool, *comm. pers.*) - **Burkina Faso** (Lecoq, 1977 • Mestre & Chiffaud, 2006) - **Côte d' Ivoire** (Delarze & Le Gall, 1989 • Mestre & Chiffaud, 1997, 2006) - **Mali** (Descamps, 1965b • Mestre, 1988 • Mestre & Chiffaud, 1997, 2006) - **Niger** (Fishpool, *comm. pers.* • Fishpool & Popov, 1984 • Mestre & Chiffaud, 1997, 2006) - **Nigeria** (Cornes & Riley, 1972 • Jago, 1977) - **Togo** (Fishpool, *comm. pers.*) - **AO** (Lecoq, 1980b)



La signalisation du Nigeria de Cornes & Riley, sans précision, fait référence à une communication personnelle de Jago à ces auteurs. Ce dernier, en 1977, indique la région du lac Tchad mais ne fournit pas de localité. Cette espèce n'est signalée que de notre zone d'étude.

Il est très probable qu'il y ait eu des confusions avec *Platypternodes savannae*, espèce d'aspect et de taille très similaires, les critères publiés de distinction pratique n'étant guère évidents.

Iconographie

Habitus (?) - **Autres morph.** (Descamps, 1965b • Jago, 1977) - **Anat.** (génit. ♂: Descamps, 1965b • Jago, 1977)

Bio-écologie

Les quelques informations utiles proviennent de Fishpool & Popov (1984). Cette espèce, indiquée rare et localisée, est associée aux grandes graminées des milieux humides des zones inondables du fleuve Niger et des bords de marais. Ils signalent les imagos de mars à novembre mais aucun juvénile n'a été recensé.

Le matériel type de Descamps au Mali a été collecté en octobre et novembre.

Fishpool & Popov avancent l'idée, sous toute réserve, d'une génération annuelle avec passage de la saison sèche par les imagos immatures.

Sporobolius* sp.*Citations bibliographiques***Sporobolius* sp.

- Davey *et al.*, 1959b, p. 591
- Descamps, 1965b, p. 1292, 1306 ~ 1968, p. 575, 583
- Johnston, 1968, p. 372
- Mestre & Chiffaud, 2006, p. 270

Distribution géographique

Mali (Davey *et al.*, 1959b • Descamps, 1965b) - **Tchad** (Descamps, 1965b, 1968)