

*Pycnodella* Descamps, 1965b, p. 1278-1279

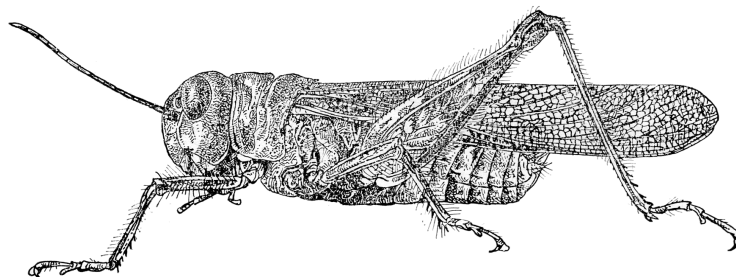
Espèce-type : *Pycnodella pictula* Descamps, 1965b, par désignation originale et monotypie

Genre afrotropical monospécifique.

### ***Pycnodella pictula*** Descamps, 1965

*Pycnodella pictula* Descamps, 1965b, p. 1279-1281, figs. 48a, 49-53

Holotype mâle, Mali, Loutana, MNHN Paris



*Pycnodella pictula* mâle, d'après Descamps (1965b)

#### **Citations bibliographiques**

*Pycnodella pictula*

- Descamps, 1965b, p. 1260, 1278-1281, , figs. 48a, 49-53
- Johnston, 1968, p. 335
- Lecoq, 1980b (clé), p. 571, 575, fig. 34
- Mestre, 1988, p. 226, 227, figs. 5-7
- Mestre & Chiffaud, 1997, p. 120 ~ 2006
- Otte, 1995b, p. 436

#### **Distribution géographique**

**Mali** (Descamps, 1965b • Mestre, 1988 • Mestre & Chiffaud, 1997, 2006 • *mat exam.*) - **AO** (Lecoq, 1980b)

Les spécimens de Descamps sont pour l'instant les seules signalisations de l'espèce.

#### **Iconographie**

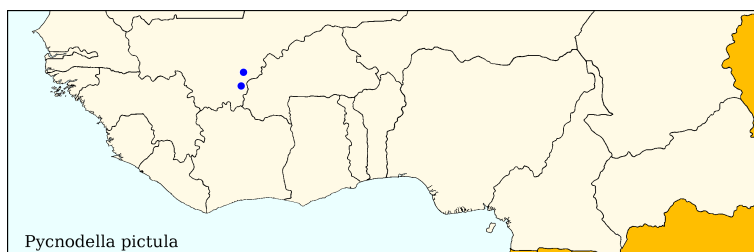
**Habitus** (*im.*: Descamps, 1965b) - **Autres morph.** (Descamps, 1965b • Lecoq, 1980b • Mestre, 1988) - **Anat.** (génit. ♂: Descamps, 1965b)

#### **Bio-écologie**

Descamps (1965b) observe les imagos, assez communs et tous collectés de mi-octobre à mi-novembre, " sur les plages latéritiques couvertes d'un tapis de graminées fines et clairsemées ".

Les observations et collectes de Descamps ne portent que sur un seul mois de présence en fin de saison des

pluies, ne mentionnent pas de juvéniles et il n'y a pas d'informations sur l'état apparent des imagos ni sur leur état reproductif. Il n'est donc pas possible de préciser le cycle vital, notamment comment se fait le passage de la saison sèche.



*Pycnodella pictula*