

Bosumia Ramme, 1929, p. 467-468
Espèce-type : *Bosumia tuberculata* Ramme, 1929

Genre afrotropical monospécifique.

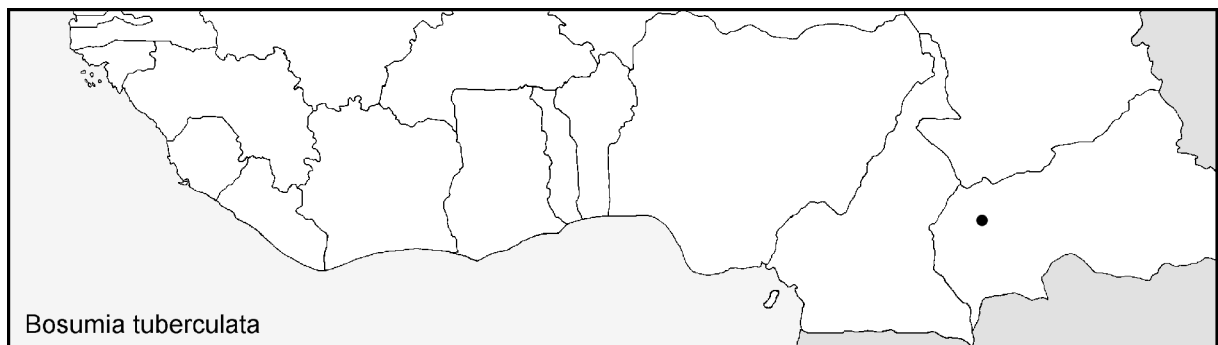
***Bosumia tuberculata* Ramme, 1929**

Bosumia tuberculata Ramme, 1929, p. 468, figs. 100a, 101, pl. 15 : f. 7.
Holotype mâle, République centrafricaine, Bosum [= *Bozoum*], Uamgebeit, MNHU Berlin (DORSA : holotype + paratype).

Citations bibliographiques

Bosumia tuberculata

- Dirsh, 1965, p. 255
- Johnston, 1956, p. 460
- Otte, 1995a, p. 150
- Ramme, 1929, p. 468, fig. 101, pl. 15 : f. 7

**Distribution géographique**

R. centrafricaine (Dirsh, 1965 • Ramme, 1929)

Cette espèce n'est citée que par le matériel type.

Iconographie

Habitus (im. ♀ : Ramme, 1929) - **Autres morph.** (Ramme, 1929) - **Anat.** (?)

Bio-écologie

Aucune information.

